

LES PÔLES DE COMPÉTITIVITÉ AUTOMOBILE EN FRANCE

Initiés par l'État et les collectivités territoriales en 2005, les pôles de compétitivité rassemblent, sur un territoire bien identifié et sur une thématique ciblée, des entreprises (grands groupes et PME/ETI), des unités de recherche et des centres de formation dans une logique de projets collaboratifs. Leur rôle est d'être un levier de la compétitivité de l'économie française en accentuant ses capacités d'innovation et en encourageant l'ancrage et la structuration sur leurs territoires. À l'occasion des 20 ans des pôles de compétitivité, il a été rappelé leur impact sur les dépenses de R&D des entreprises : un euro public mobilisé dans le cadre de cette politique génère trois euros d'investissement dans le secteur privé. En 20 ans, les pôles (tous secteurs confondus) ont soutenu 28 000 projets et réunis 20 000 entreprises et 2 500

centres de recherche et de formation. Les 53 pôles actifs ont en moyenne 400 membres, dont 80 % de PME. Sur cette période, ils ont mobilisé 55 Mds d'euros de fonds publics et privés. Au-delà de l'aspect recherche, les pôles de compétitivité permettent également de stimuler les exportations des entreprises et de renforcer l'emploi.

La phase V des pôles (2023-2026) a permis de labelliser 55 pôles, dont les quatre pôles automobiles. Cette nouvelle phase comprend trois objectifs : favoriser les connexions et les collaborations entre les acteurs des écosystèmes économiques et industriels régionaux, en lien avec les priorités régionales ; élargir les marchés et réseaux des PME à travers les actions des pôles au niveau européen ; accompagner les

entreprises innovantes dans leur transition écologique et numérique.

Les pôles de compétitivité automobiles ont développé leurs axes de travail autour de l'innovation, des compétences, du travail en réseau et de la mise sur le marché des nouvelles solutions, dans l'optique d'améliorer la compétitivité de leurs adhérents. Ils sont membres associés de la structure de la filière automobile : la PFA, Filière Automobile et Mobilités.

2000 Projets labellisés par les pôles de compétitivité automobile depuis leur création il y a 20 ans

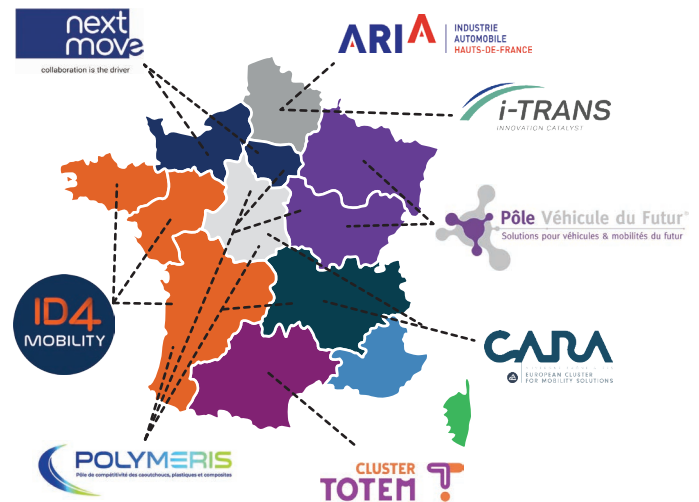
► LES PRINCIPAUX PÔLES DE COMPÉTITIVITÉ AUTOMOBILE EN FRANCE

| | Next Move | Véhicule du Futur | CARA (1) | ID4MOBILITY (2) |
|---|-----------|-------------------|----------|-----------------|
| Nombre d'adhérents/ de membres | 655 | 500 | 432 | 463 |
| Nombre de projets labellisés | 632 | 645 | 334 | 400 |
| Nombre de projets financés | 320 | 302 | 189 | - |
| Année de création | 2006 | 2005 | 2005 | 2006 |
| Montant global des projets financés (en M€) | 320 | 1 343 | 780 | - |

(1) Au 1^{er} janvier 2022, CARA Auvergne-Rhône-Alpes et le cluster MAD ont fusionné : les 107 adhérents du cluster MAD rejoignent ainsi les 270 adhérents CARA.

(2) ID4CAR devient ID4MOBILITY

► LE RÉSEAU DES PÔLES DE COMPÉTITIVITÉ AUTOMOBILE ET ARIA EN FRANCE



En 2024, l'industrie automobile a poursuivi ses efforts de recherche et de développement au travers des pôles. Au sein de ces derniers, elle est mobilisée pour répondre aux défis de l'excellence industrielle et de la mobilité durable. L'action est transversale et associe les constructeurs, les équipementiers, les PME/ETI innovantes, les laboratoires de recherche et les organismes de formation, dont les universités.

Le pôle NextMove (ex-Mov'eo), créé en 2006, fédère les principaux acteurs de l'industrie automobile et mobilités. Il s'étend sur les régions Île-de-France et Normandie. Ses quatre drivers d'innovation sont la mobilité à faible empreinte environnementale, la mobilité « sûre, autonome et connectée », les « nouveaux services et solutions de mobilité » et l'excellence industrielle et opérationnelle. Le pôle anime et représente « Mobility Valley », un territoire d'excellence européenne où sont inventées, développées, expérimentées et industrialisées les solutions pour relever les défis de la mobilité du futur. Durant la Phase V, NextMove se donne pour mission de consolider la dimension européenne de son action, et de répondre aux enjeux d'innovation portés par la filière, les politiques nationales (France 2030), régionales et européennes.

Le pôle Véhicule du Futur, historiquement implanté en Alsace et Franche-Comté, s'étend désormais sur la totalité du territoire du Pôle Grand Est et Bourgogne-Franche-Comté. Le Pôle accompagne les entreprises vers les nouveaux marchés de la mobilité et vers l'industrie du futur, avec pour mission

de stimuler l'innovation, améliorer la performance des entreprises, accompagner la montée en compétence des équipes et soutenir les entreprises dans leur développement et leur croissance. Dans la phase V, le pôle décline les politiques régionales et nationales sur les thématiques suivantes : décarbonation et transition verte, hydrogène, électrification et industrie 4.0. Une réflexion est déjà engagée pour la phase VI pour poursuivre l'action du Pôle, tournée vers les marchés (automobile, véhicules industriels, ferroviaire, sports mécaniques, mobilité douce), la transformation industrielle des entreprises, l'accompagnement vers les nouveaux emplois et compétences, et élargir son activité à l'animation de nouvelles filières.

L'ambition du pôle CARA est d'accompagner les mutations des systèmes de transport de personnes et de marchandises en région Auvergne-Rhône-Alpes. Il accompagne six filières : le véhicule industriel, l'automobile, le transport par câble, le transport fluvial, la mobilité active et durable et le ferroviaire. CARA met en œuvre des actions collectives : projet de recherche et innovation, démonstrateurs en situation réelle, actions pour le développement économique et industriel de ses membres. L'activité s'articule autour de cinq programmes de recherche : énergie (gestion et conversion de l'énergie pour la mobilité), sécurité et sûreté, architecture véhicule, système de transport et intelligence, mobilités (pratiques et gouvernance).

Implanté dans l'ouest de la France (Bretagne, Pays de la Loire, Nouvelle Aquitaine), le rôle d'ID4MOBILITY (ex ID4CAR) est de structurer des dynamiques de

collaboration afin de mettre l'innovation au service des transitions de la mobilité terrestre. Initialement, les quatre domaines d'activités stratégiques sont les matériaux et architecture des véhicules, l'intelligence des systèmes embarqués, les véhicules (usages et industrialisation) et les services de mobilité numérique et infrastructures. Dans le cadre de la phase V, ID4CAR devient ID4MOBILITY afin de concrétiser sa stratégie d'être un pôle dédié aux mobilités terrestres sous toutes leurs formes (véhicules, services, infrastructure ou industrie).

Des pôles autres que ceux spécialisés dans l'automobile peuvent avoir des débouchés dans cette filière, comme ceux qui travaillent sur les matériaux, caoutchouc, plastique, mécanique ou la mobilité. Polymeris, est le pôle de compétitivité des caoutchoucs, plastiques et composites, présent dans six régions avec 600 membres actifs et 381 projets financés depuis sa création. Ses trois grands axes stratégiques sont l'usine numérique, l'économie circulaire et les matériaux avancés. Ancré dans la région Hauts-de-France, i-TRANS se définit comme le pôle des mobilités décarbonées et connectées. Son action se concentre désormais sur quatre secteurs prioritaires : le ferroviaire, l'automobile, l'aéronautique et l'industrie du futur. TOTEM, pour Transport d'Occitanie Terrestre Et Maritime, est le Cluster de la mobilité intelligente et durable en Occitanie. Il travaille avec les filières ferroviaire, maritime et automobile et regroupe 160 membres.