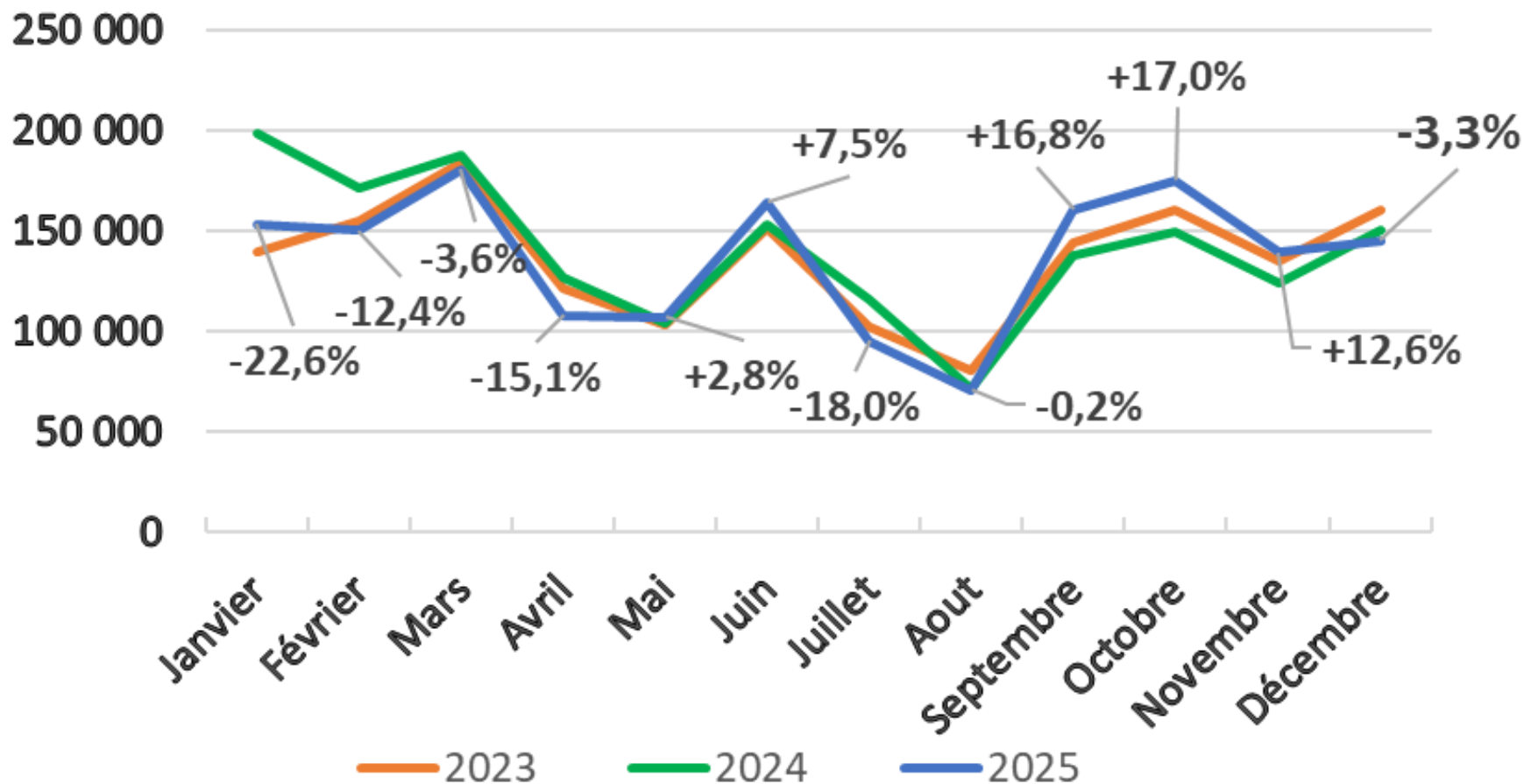


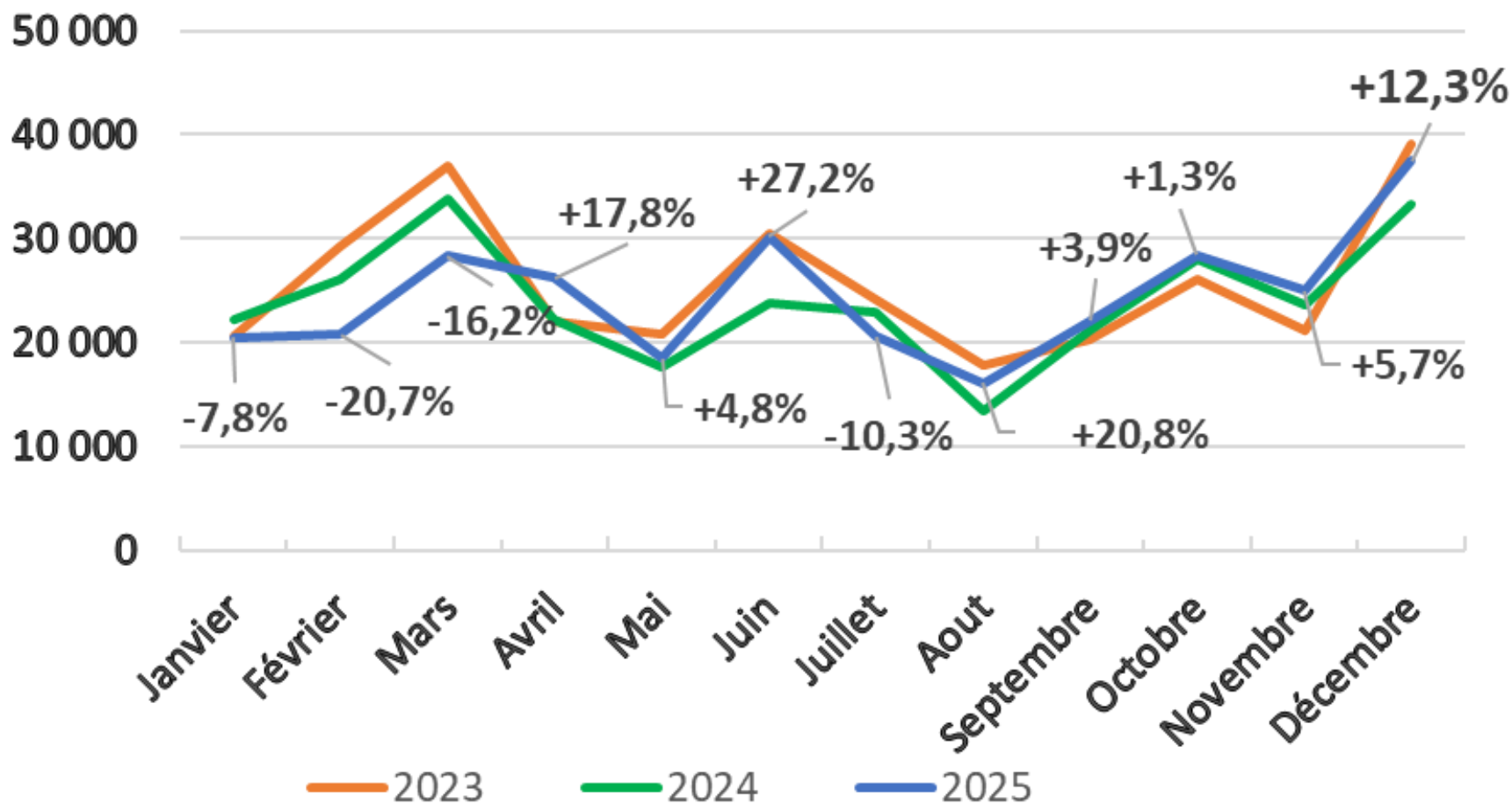
Baromètre des commandes

Voitures particulières du CCFA



Baromètre des commandes

Véhicules utilitaires légers du CCFA



Baromètre des commandes

VP et VUL du CCFA

Voitures particulières	2024	2025	Variations (en %)	Véhicules utilitaires légers	2024	2025	Variations (en %)
Janvier	198 015	153 298	-22,6	Janvier	22 164	20 446	-7,8
Février	171 231	149 942	-12,4	Février	26 127	20 727	-20,7
Mars	187 077	180 251	-3,6	Mars	33 834	28 338	-16,2
Avril	126 923	107 723	-15,1	Avril	22 201	26 159	+17,8
Mai	104 115	107 008	+2,8	Mai	17 602	18 452	+4,8
Juin	152 613	164 096	+7,5	Juin	23 710	30 159	+27,2
Juillet	115 936	95 055	-18,0	Juillet	22 963	20 596	-10,3
Août	70 973	70 853	-0,2	Août	13 355	16 127	+20,8
Septembre	137 334	160 412	+16,8	Septembre	21 218	22 037	+3,9
Octobre	149 711	175 136	+17,0	Octobre	28 035	28 388	+1,3
Novembre	123 641	139 273	+12,6	Novembre	23 597	24 931	+5,7
Décembre	149 870	144 917	-3,3	Décembre	33 359	37 460	+12,3

Baromètre des commandes

VP et VUL du CCFA

Voitures particulières	Cumul 2024	Cumul 2025	Variations (en %)	Véhicules utilitaires légers	Cumul 2024	Cumul 2025	Variations (en %)
Janvier	198 015	153 298	-22,6	Janvier	22 164	20 446	-7,8
Février	369 246	303 240	-17,9	Février	48 291	41 173	-14,7
Mars	556 323	483 491	-13,1	Mars	82 125	69 511	-15,4
Avril	683 246	591 214	-13,5	Avril	104 326	95 670	-8,3
Mai	787 361	698 222	-11,3	Mai	121 928	114 122	-6,4
Juin	939 974	862 318	-8,3	Juin	145 638	144 281	-0,9
Juillet	1 055 910	957 373	-9,3	Juillet	168 601	164 877	-2,2
Août	1 126 883	1 028 226	-8,8	Août	181 956	181 004	-0,5
Septembre	1 264 217	1 188 638	-6,0	Septembre	203 174	203 041	-0,1
Octobre	1 413 928	1 363 774	-3,5	Octobre	231 209	231 429	+0,1
Novembre	1 537 569	1 503 047	-2,2	Novembre	254 806	256 360	+0,6
Décembre	1 687 439	1 647 964	-2,3	Décembre	288 165	293 820	+2,0