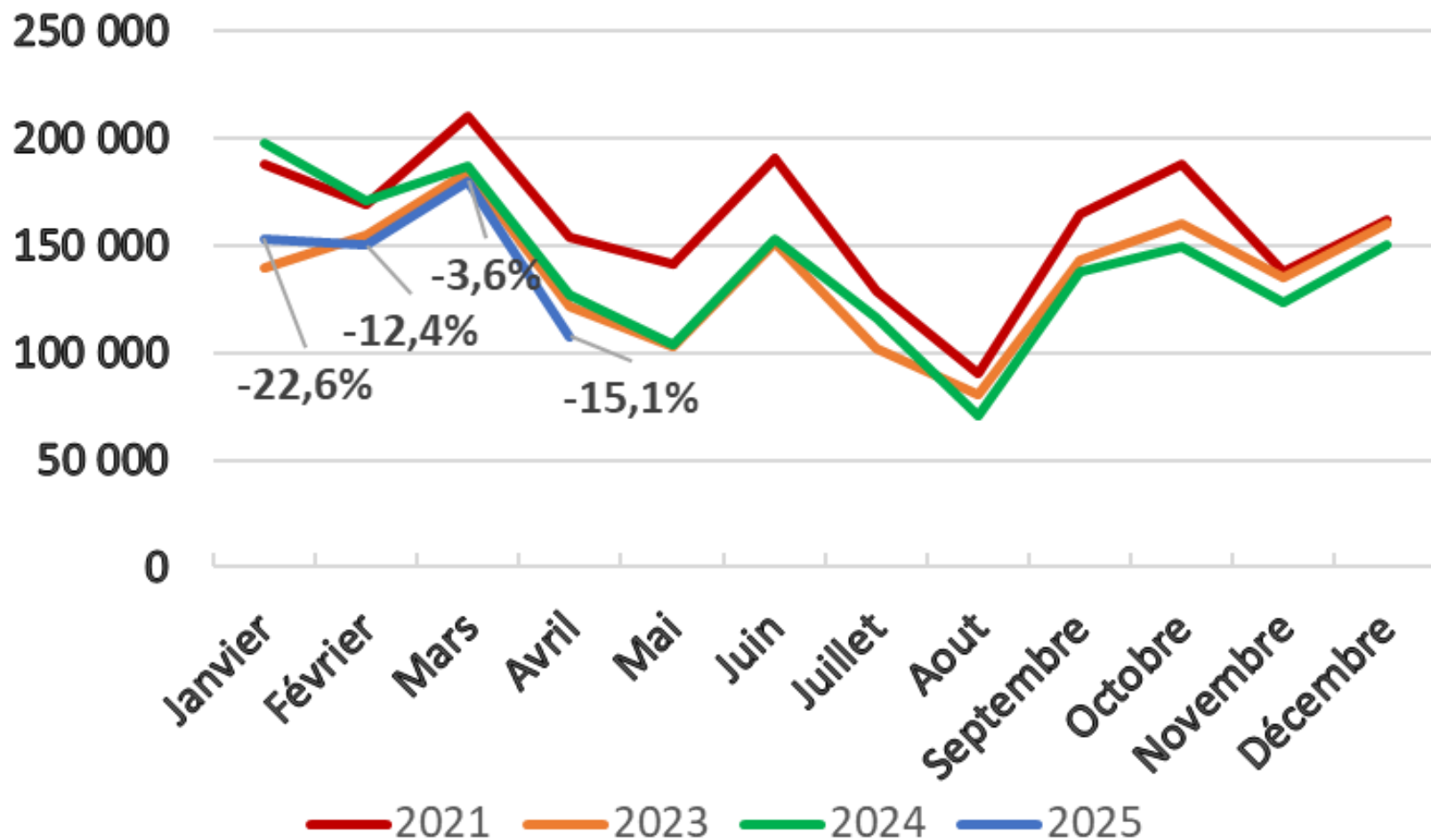


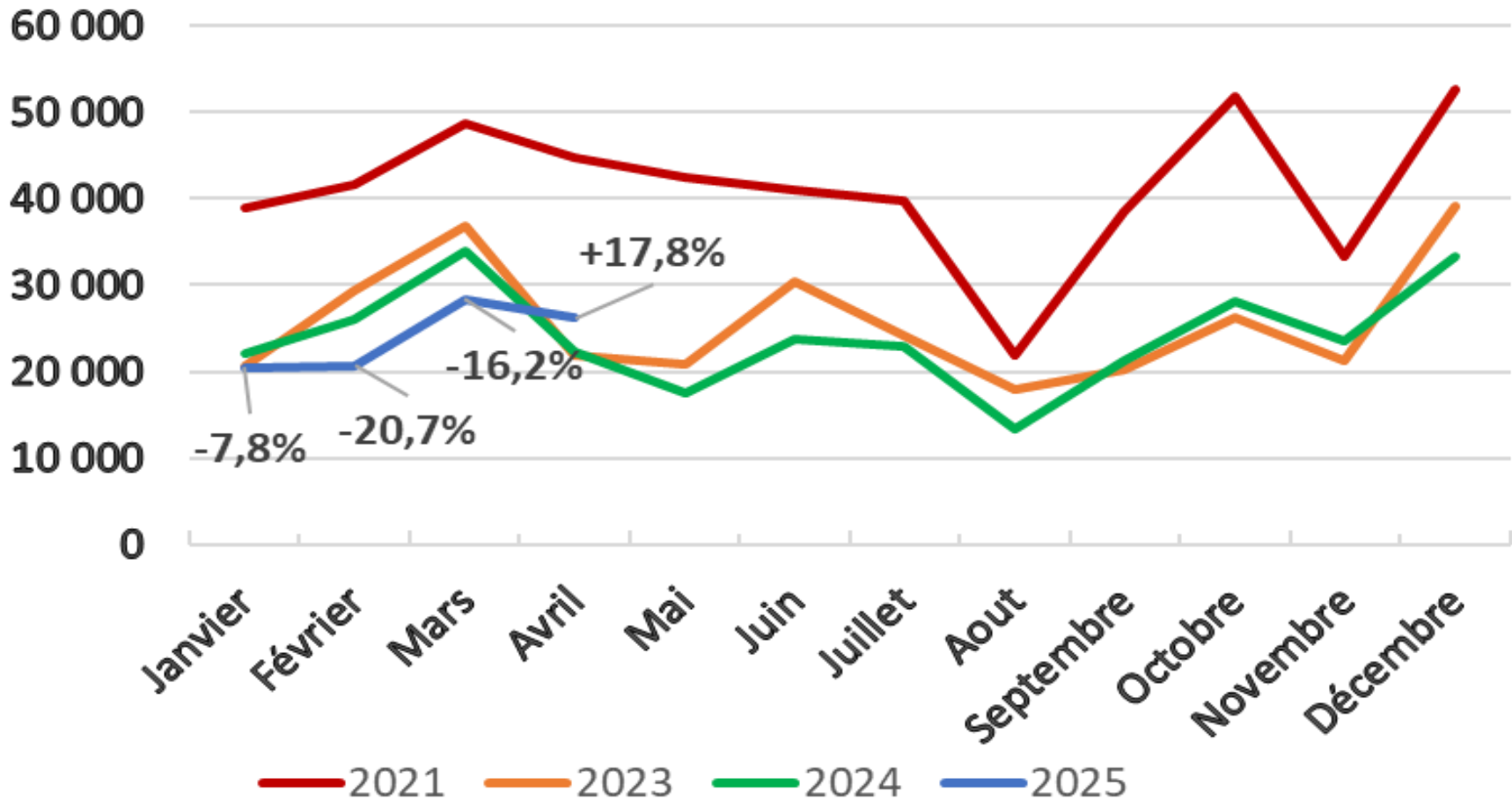
Baromètre des commandes

Voitures particulières du CCFA



Baromètre des commandes

Véhicules utilitaires légers du CCFA



Baromètre des commandes

VP et VUL du CCFA

Voitures particulières	2024	2025	Variations (en %)	Véhicules utilitaires légers	2024	2025	Variations (en %)
Janvier	198 015	153 298	-22,6	Janvier	22 164	20 446	-7,8
Février	171 231	149 942	-12,4	Février	26 127	20 727	-20,7
Mars	187 077	180 251	-3,6	Mars	33 834	28 338	-16,2
Avril	126 923	107 723	-15,1	Avril	22 201	26 159	+17,8
Mai	104 115			Mai	17 602		
Juin	152 613			Juin	23 710		
Juillet	115 936			Juillet	22 963		
Août	70 973			Août	13 355		
Septembre	137 334			Septembre	21 218		
Octobre	149 711			Octobre	28 035		
Novembre	123 641			Novembre	23 597		
Décembre	149 870			Décembre	33 359		

Baromètre des commandes

VP et VUL du CCFA

Voitures particulières	Cumul 2024	Cumul 2025	Variations (en %)	Véhicules utilitaires légers	Cumul 2024	Cumul 2025	Variations (en %)
Janvier	198 015	153 298	-22,6	Janvier	22 164	20 446	-7,8
Février	369 246	303 240	-17,9	Février	48 291	41 173	-14,7
Mars	556 323	483 491	-13,1	Mars	82 125	69 511	-15,4
Avril	683 246	591 214	-13,5	Avril	104 326	95 670	-8,3
Mai	787 361			Mai	121 928		
Juin	939 974			Juin	145 638		
Juillet	1 055 910			Juillet	168 601		
Août	1 126 883			Août	181 956		
Septembre	1 264 217			Septembre	203 174		
Octobre	1 413 928			Octobre	231 209		
Novembre	1 537 569			Novembre	254 806		
Décembre	1 687 439			Décembre	288 165		