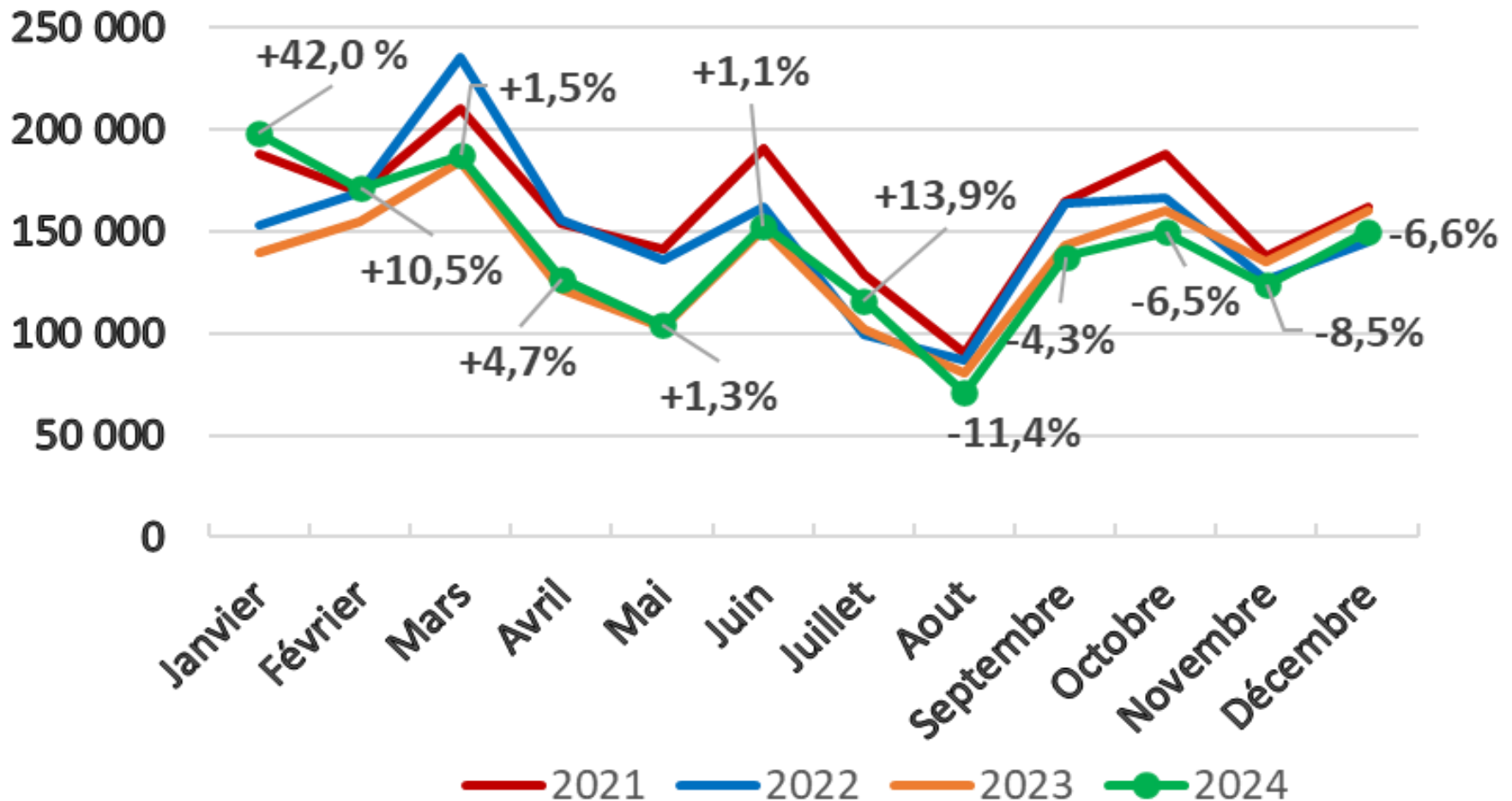


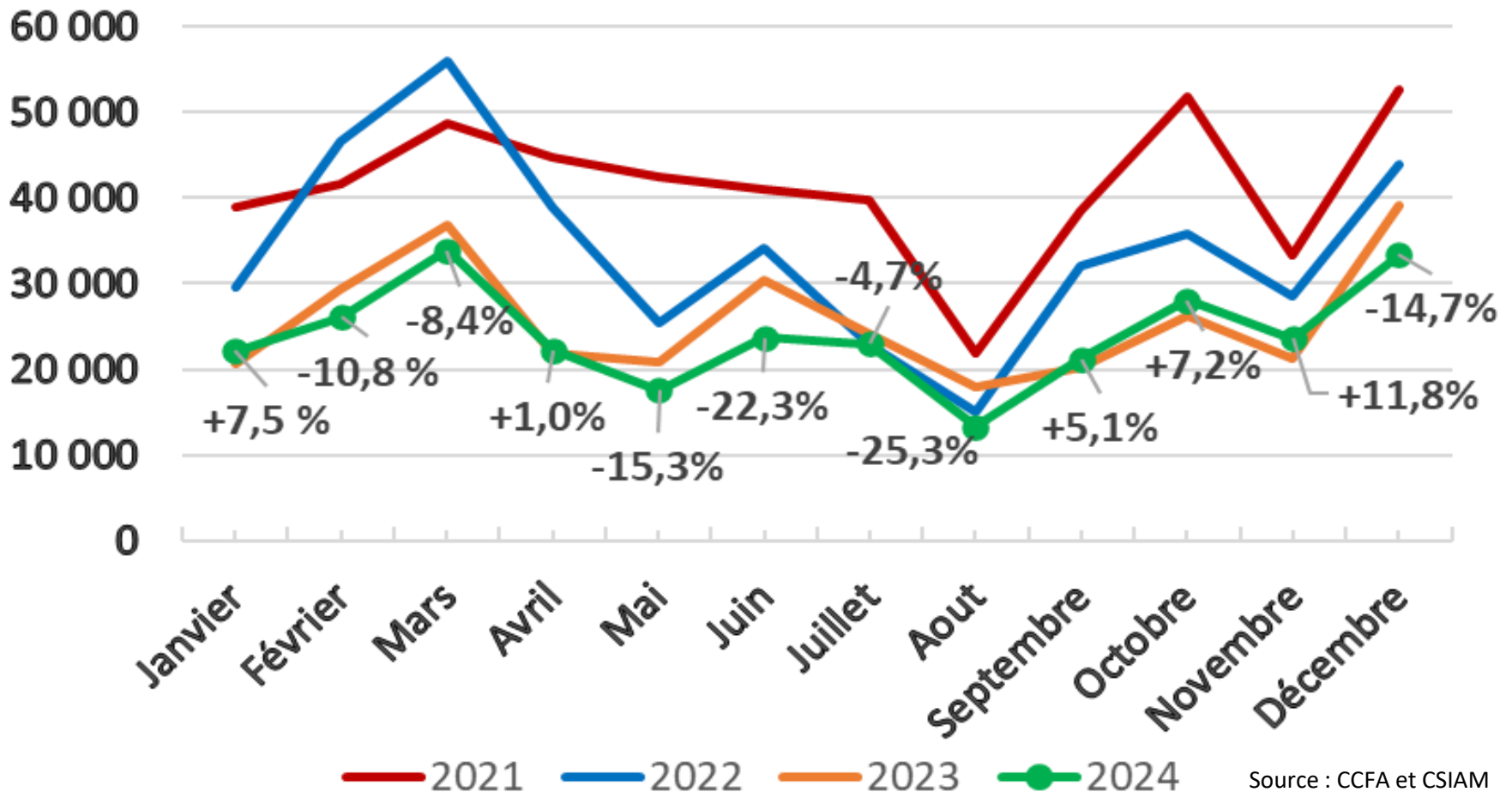
# Baromètre des commandes

## Voitures particulières du CCFA



# Baromètre des commandes

## Véhicules utilitaires légers du CCFA



# Baromètre des commandes

## VP et VUL du CCFA

Voitures particulières	2023	2024	Variations (en %)	Véhicules utilitaires légers	2023	2024	Variations (en %)
Janvier	139 471	198 015	<b>+42,0</b>	Janvier	20 614	22 164	<b>+7,5</b>
Février	155 005	171 231	<b>+10,5</b>	Février	29 276	26 127	<b>-10,8</b>
Mars	184 228	187 077	<b>+1,5</b>	Mars	36 949	33 834	<b>-8,4</b>
Avril	121 277	126 923	<b>+4,7</b>	Avril	21 982	22 201	<b>+1,0</b>
Mai	102 829	104 115	<b>+1,3</b>	Mai	20 780	17 602	<b>-15,3</b>
Juin	150 970	152 613	<b>+1,1</b>	Juin	30 501	23 710	<b>-22,3</b>
Juillet	101 763	115 936	<b>+13,9</b>	Juillet	24 104	22 963	<b>-4,7</b>
Août	80 129	70 973	<b>-11,4</b>	Août	17 878	13 355	<b>-25,3</b>
Septembre	143 533	137 334	<b>-4,4</b>	Septembre	20 182	21 218	<b>+5,1</b>
Octobre	160 141	149 711	<b>-6,5</b>	Octobre	26 142	28 035	<b>+7,2</b>
Novembre	135 141	123 641	<b>-8,5</b>	Novembre	21 105	23 597	<b>+11,8</b>
Décembre	160 439	149 870	<b>-6,6</b>	Décembre	39 100	33 359	<b>-14,7</b>

# Baromètre des commandes

## VP et VUL du CCFA

Voitures particulières	Cumul 2023	Cumul 2024	Variations (en %)	Véhicules utilitaires légers	Cumul 2023	Cumul 2024	Variations (en %)
Janvier	139 471	198 015	<b>+42,0</b>	Janvier	20 614	22 164	<b>+7,5</b>
Février	294 476	369 246	<b>+25,4</b>	Février	49 890	48 291	<b>-3,2</b>
Mars	478 704	556 323	<b>+16,2</b>	Mars	86 939	82 125	<b>-5,4</b>
Avril	599 981	683 246	<b>+13,9</b>	Avril	108 821	104 326	<b>-4,1</b>
Mai	702 810	787 361	<b>+12,0</b>	Mai	129 601	121 928	<b>-5,9</b>
Juin	853 780	939 974	<b>+10,1</b>	Juin	160 102	145 638	<b>-9,0</b>
Juillet	955 543	1 055 910	<b>+10,5</b>	Juillet	184 206	168 601	<b>-8,5</b>
Août	1 035 672	1 126 883	<b>+8,8</b>	Août	202 084	181 956	<b>-10,0</b>
Septembre	1 179 205	1 264 217	<b>+7,2</b>	Septembre	222 266	203 174	<b>-8,6</b>
Octobre	1 339 346	1 413 928	<b>+5,6</b>	Octobre	248 408	231 209	<b>-6,9</b>
Novembre	1 474 487	1 537 569	<b>+4,3</b>	Novembre	269 513	254 806	<b>-5,5</b>
Décembre	1 636 968	1 687 439	<b>+3,2</b>	Décembre	308 642	288 165	<b>-6,6</b>