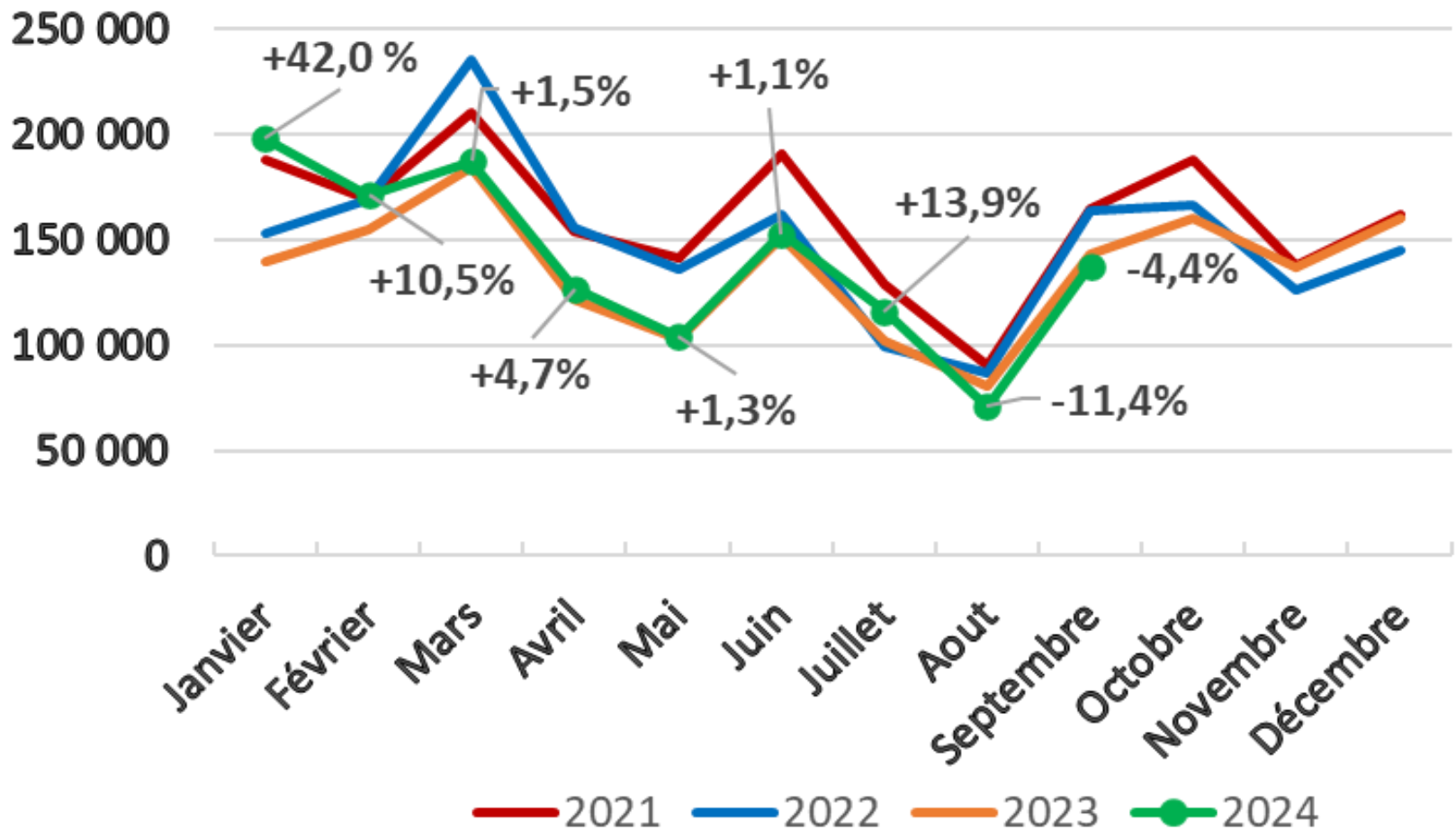


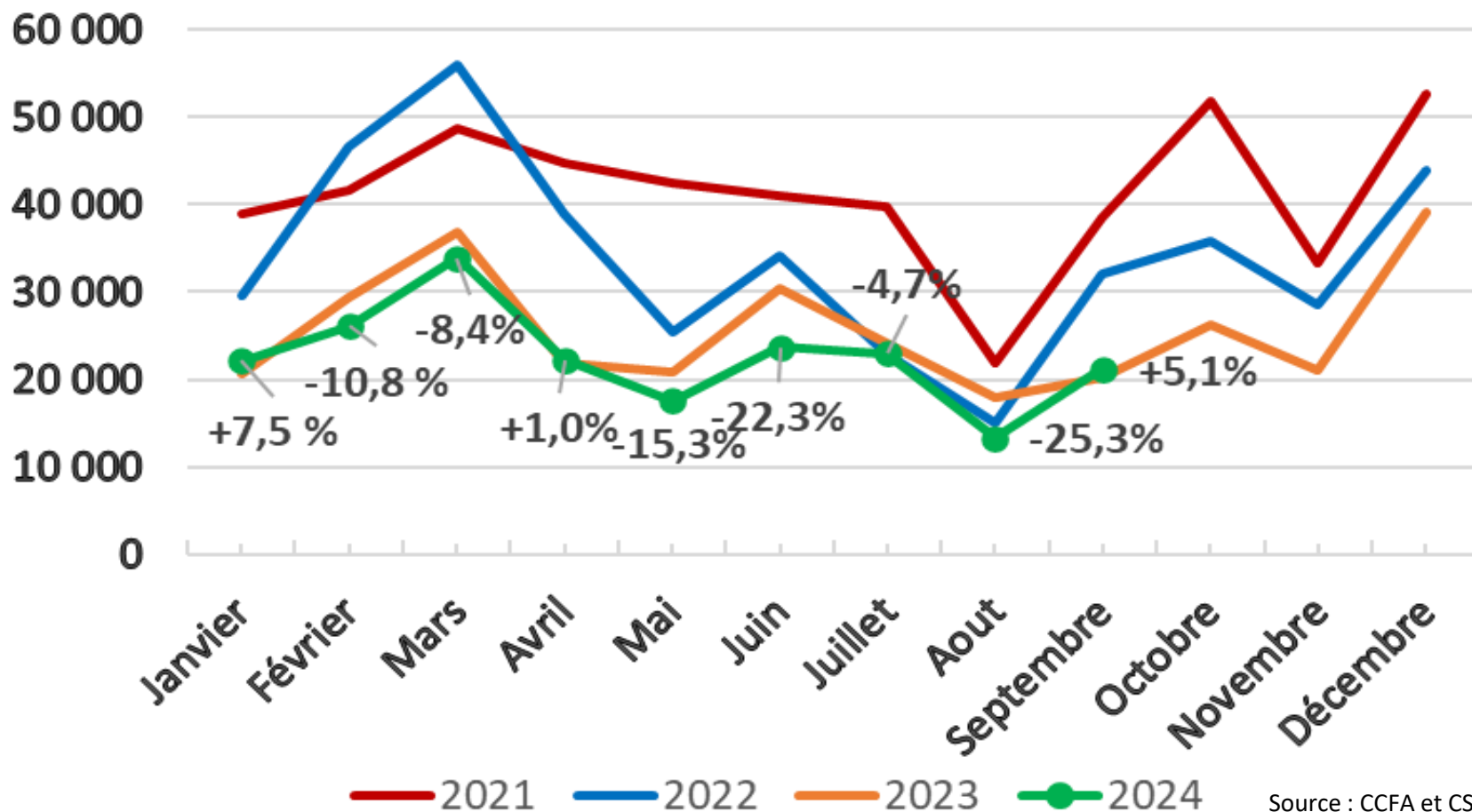
Baromètre des commandes

Voitures particulières du CCFA



Baromètre des commandes

Véhicules utilitaires légers du CCFA



Source : CCFA et CSIAM

Baromètre des commandes

VP et VUL du CCFA

| Voitures particulières | 2023 | 2024 | Variations (en %) | Véhicules utilitaires légers | 2023 | 2024 | Variations (en %) |
|------------------------|---------|---------|-------------------|------------------------------|--------|--------|-------------------|
| Janvier | 139 471 | 198 015 | +42,0 | Janvier | 20 614 | 22 164 | +7,5 |
| Février | 155 005 | 171 231 | +10,5 | Février | 29 276 | 26 127 | -10,8 |
| Mars | 184 228 | 187 077 | +1,5 | Mars | 36 949 | 33 834 | -8,4 |
| Avril | 121 277 | 126 923 | +4,7 | Avril | 21 982 | 22 201 | +1,0 |
| Mai | 102 829 | 104 115 | +1,3 | Mai | 20 780 | 17 602 | -15,3 |
| Juin | 150 970 | 152 613 | +1,1 | Juin | 30 501 | 23 710 | -22,3 |
| Juillet | 101 763 | 115 936 | +13,9 | Juillet | 24 104 | 22 963 | -4,7 |
| Août | 80 129 | 70 973 | -11,4 | Août | 17 878 | 13 355 | -25,3 |
| Septembre | 143 533 | 137 334 | -4,4 | Septembre | 20 182 | 21 218 | +5,1 |
| Octobre | 160 413 | | | Octobre | 26 171 | | |
| Novembre | 136 911 | | | Novembre | 21 105 | | |
| Décembre | 160 439 | | | Décembre | 39 100 | | |

Baromètre des commandes

VP et VUL du CCFA

| Voitures particulières | Cumul 2023 | Cumul 2024 | Variations (en %) | Véhicules utilitaires légers | Cumul 2023 | Cumul 2024 | Variations (en %) |
|------------------------|------------|------------|-------------------|------------------------------|------------|------------|-------------------|
| Janvier | 139 471 | 198 015 | +42,0 | Janvier | 20 614 | 22 164 | +7,5 |
| Février | 294 476 | 369 246 | +25,4 | Février | 49 890 | 48 291 | -3,2 |
| Mars | 478 704 | 556 323 | +16,2 | Mars | 86 939 | 82 125 | -5,4 |
| Avril | 599 981 | 683 246 | +13,9 | Avril | 108 821 | 104 326 | -4,1 |
| Mai | 702 810 | 787 361 | +12,0 | Mai | 129 601 | 121 928 | -5,9 |
| Juin | 853 780 | 939 974 | +10,1 | Juin | 160 102 | 145 638 | -9,0 |
| Juillet | 955 543 | 1 055 910 | +10,5 | Juillet | 184 206 | 168 601 | -8,5 |
| Août | 1 035 672 | 1 126 883 | +8,8 | Août | 202 084 | 181 956 | -10,0 |
| Septembre | 1 179 205 | 1 264 217 | +7,2 | Septembre | 222 266 | 203 174 | -8,6 |
| Octobre | 1 339 618 | | | Octobre | 248 437 | | |
| Novembre | 1 476 529 | | | Novembre | 269 542 | | |
| Décembre | 1 636 968 | | | Décembre | 308 642 | | |