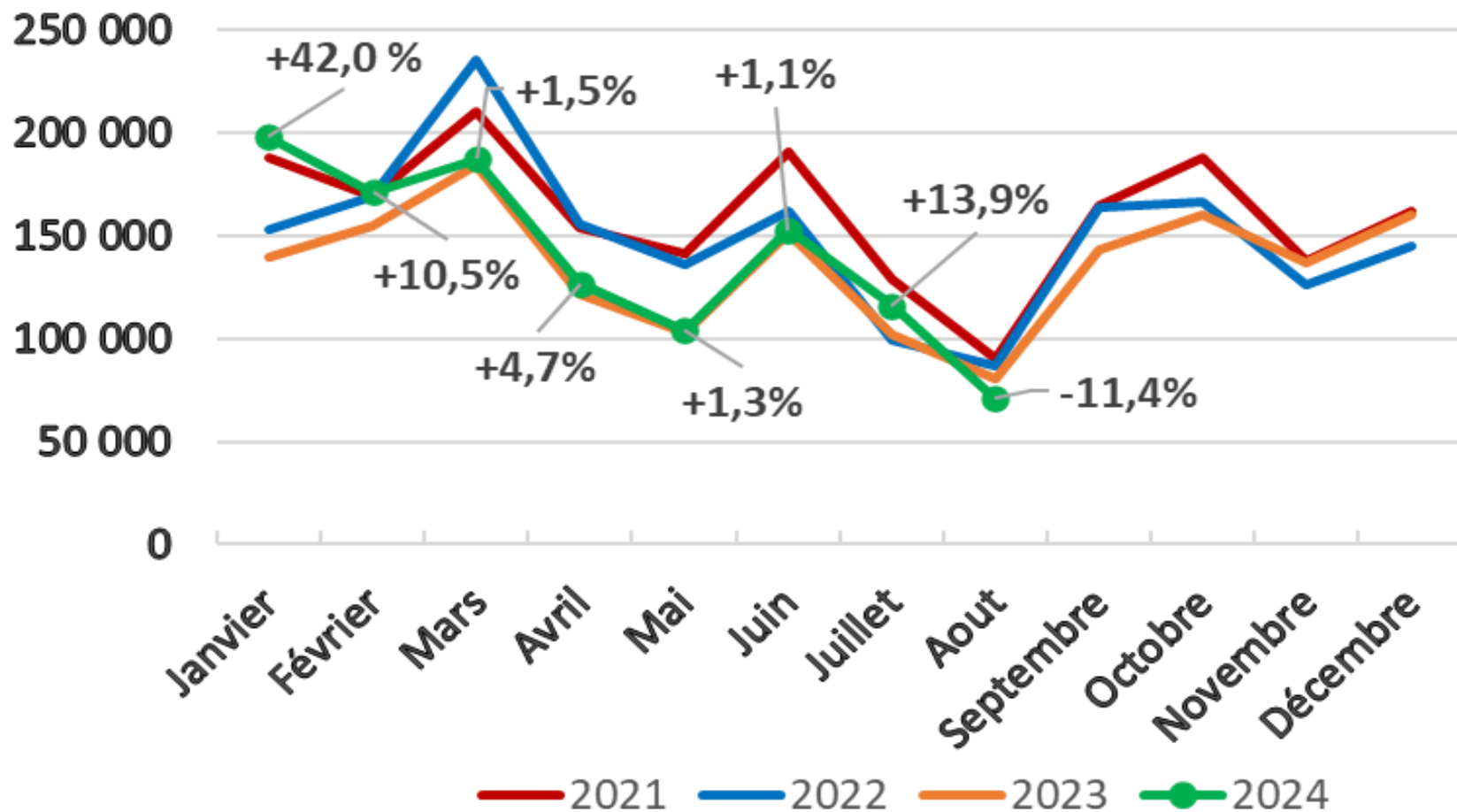


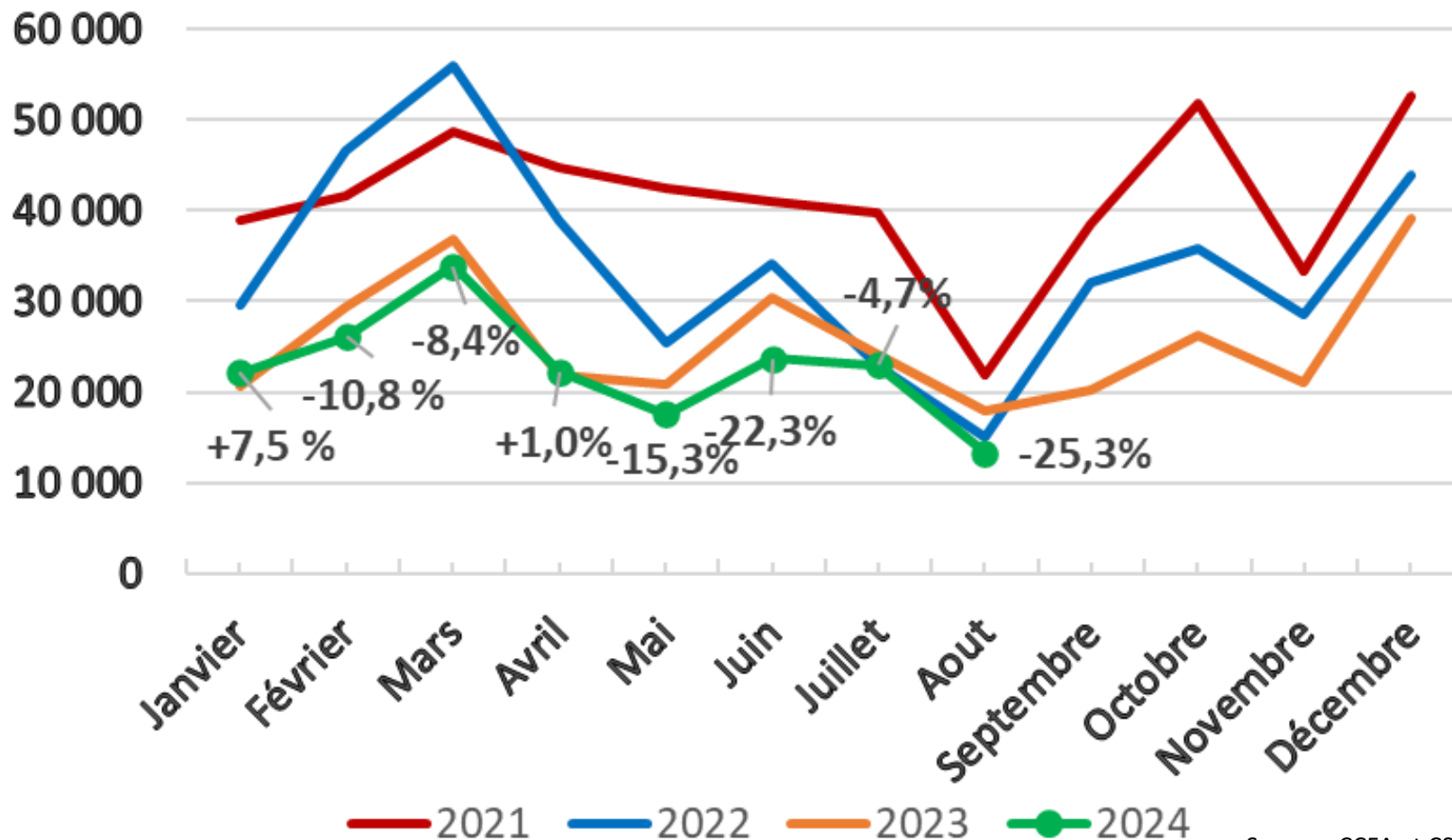
Baromètre des commandes

Voitures particulières du CCFA



Baromètre des commandes

Véhicules utilitaires légers du CCFA



Baromètre des commandes

VP et VUL du CCFA

Voitures particulières	2023	2024	Variations (en %)	Véhicules utilitaires légers	2023	2024	Variations (en %)
Janvier	139 471	198 015	+42,0	Janvier	20 614	22 164	+7,5
Février	155 005	171 231	+10,5	Février	29 276	26 127	-10,8
Mars	184 228	187 077	+1,5	Mars	36 949	33 834	-8,4
Avril	121 277	126 923	+4,7	Avril	21 982	22 201	+1,0
Mai	102 829	104 115	+1,3	Mai	20 780	17 602	-15,3
Juin	150 970	152 613	+1,1	Juin	30 501	23 710	-22,3
Juillet	101 763	115 936	+13,9	Juillet	24 104	22 963	-4,7
Août	80 129	70 973	-11,4	Août	17 878	13 355	-25,3
Septembre	143 533			Septembre	20 182		
Octobre	160 413			Octobre	26 171		
Novembre	136 911			Novembre	21 105		
Décembre	160 439			Décembre	39 100		

Baromètre des commandes

VP et VUL du CCFA

Voitures particulières	Cumul 2023	Cumul 2024	Variations (en %)	Véhicules utilitaires légers	Cumul 2023	Cumul 2024	Variations (en %)
Janvier	139 471	198 015	+42,0	Janvier	20 614	22 164	+7,5
Février	294 476	369 246	+25,4	Février	49 890	48 291	-3,2
Mars	478 704	556 323	+16,2	Mars	86 939	82 125	-5,4
Avril	599 981	683 246	+13,9	Avril	108 821	104 326	-4,1
Mai	702 810	787 361	+12,0	Mai	129 601	121 928	-5,9
Juin	853 780	939 974	+10,1	Juin	160 102	145 638	-9,0
Juillet	955 543	1 055 910	+10,5	Juillet	184 206	168 601	-8,5
Août	1 035 672	1 126 883	+8,8	Août	202 084	181 956	-10,0
Septembre	1 179 205			Septembre	222 266		
Octobre	1 339 618			Octobre	248 437		
Novembre	1 476 529			Novembre	269 542		
Décembre	1 636 968			Décembre	308 642		