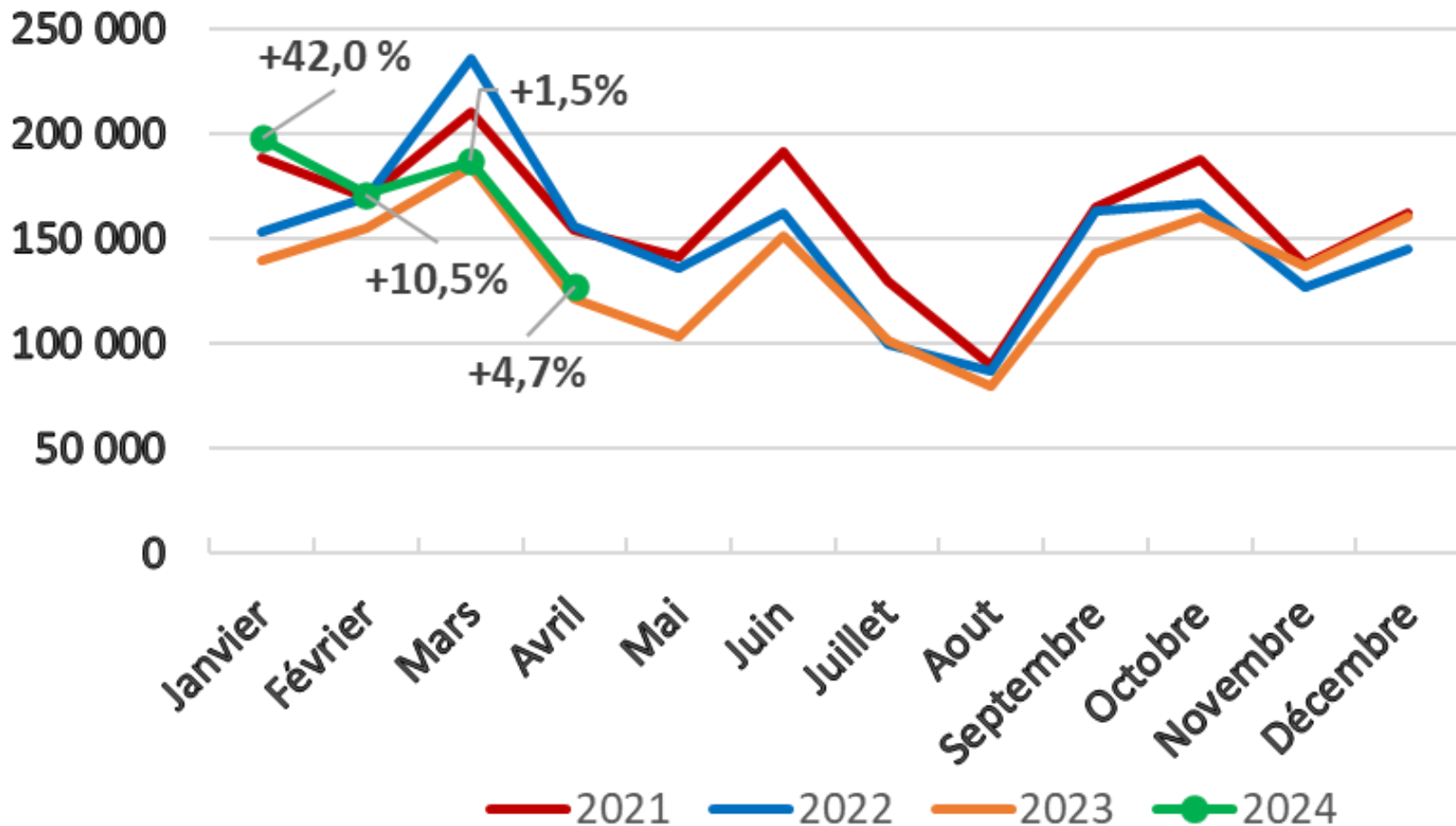


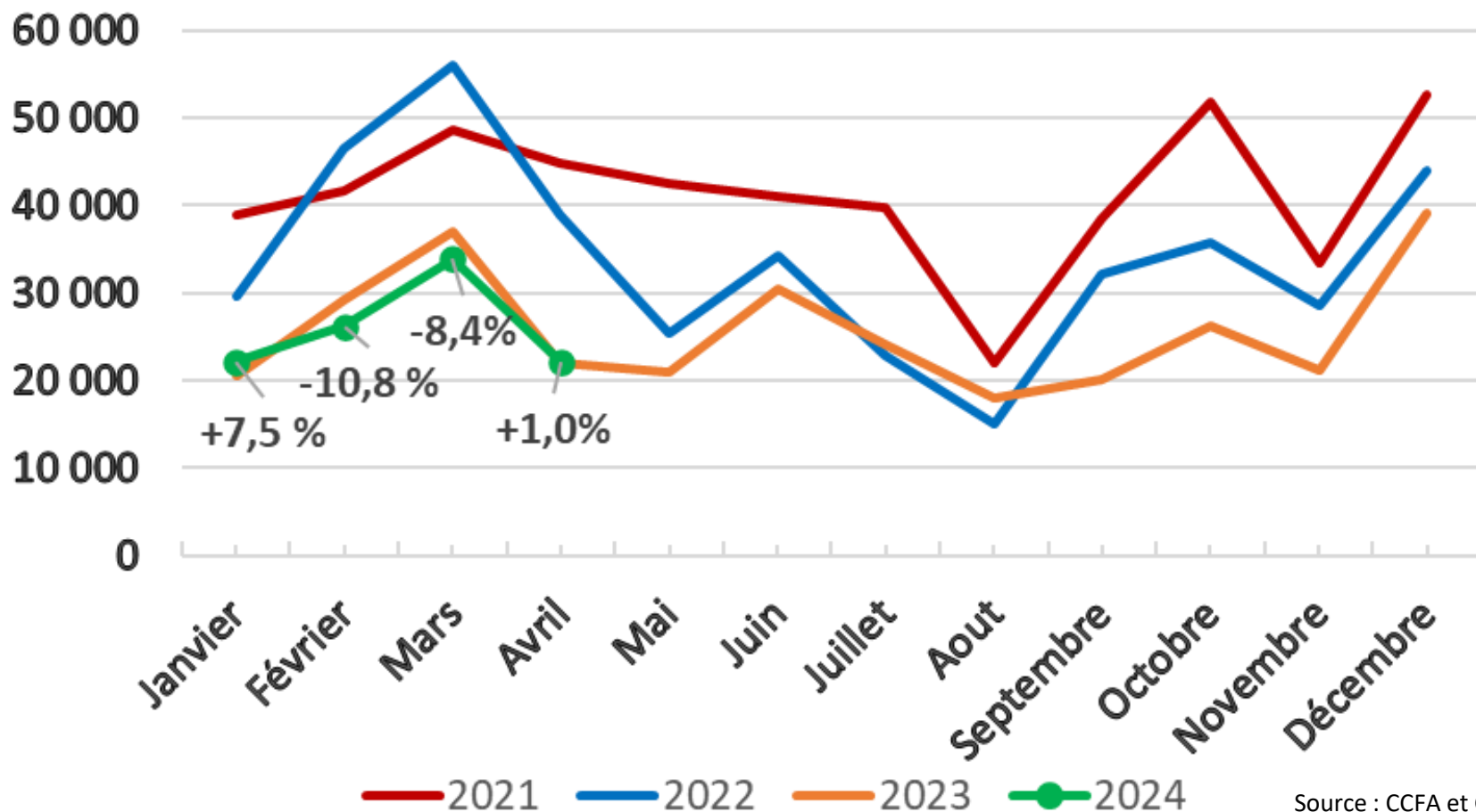
Baromètre des commandes

Voitures particulières du CCFA



Baromètre des commandes

Véhicules utilitaires légers du CCFA



Baromètre des commandes

VP et VUL du CCFA

Voitures particulières	2023	2024	Variations (en %)	Véhicules utilitaires légers	2023	2024	Variations (en %)
Janvier	139 471	198 015	+42,0	Janvier	20 614	22 164	+7,5
Février	155 005	171 231	+10,5	Février	29 276	26 127	-10,8
Mars	184 228	187 077	+1,5	Mars	36 949	33 834	-8,4
Avril	121 277	126 923	+4,7	Avril	21 982	22 201	+1,0
Mai	102 999			Mai	20 848		
Juin	150 970			Juin	30 501		
Juillet	101 763			Juillet	24 104		
Août	80 129			Août	17 878		
Septembre	143 533			Septembre	20 182		
Octobre	160 413			Octobre	26 171		
Novembre	136 911			Novembre	21 105		
Décembre	160 439			Décembre	39 100		

Baromètre des commandes

VP et VUL du CCFA

Voitures particulières	Cumul 2023	Cumul 2024	Variations (en %)	Véhicules utilitaires légers	Cumul 2023	Cumul 2024	Variations (en %)
Janvier	139 471	198 015	+42,0	Janvier	20 614	22 164	+7,5
Février	294 476	369 246	+25,4	Février	49 890	48 291	-3,2
Mars	478 704	556 323	+16,2	Mars	86 939	82 125	-5,4
Avril	599 981	683 246	+13,9	Avril	108 821	104 326	-4,1
Mai	702 980			Mai	129 669		
Juin	853 950			Juin	160 170		
Juillet	955 713			Juillet	184 274		
Août	1 035 842			Août	202 152		
Septembre	1 179 375			Septembre	222 334		
Octobre	1 339 788			Octobre	248 505		
Novembre	1 476 699			Novembre	269 610		
Décembre	1 637 138			Décembre	308 710		