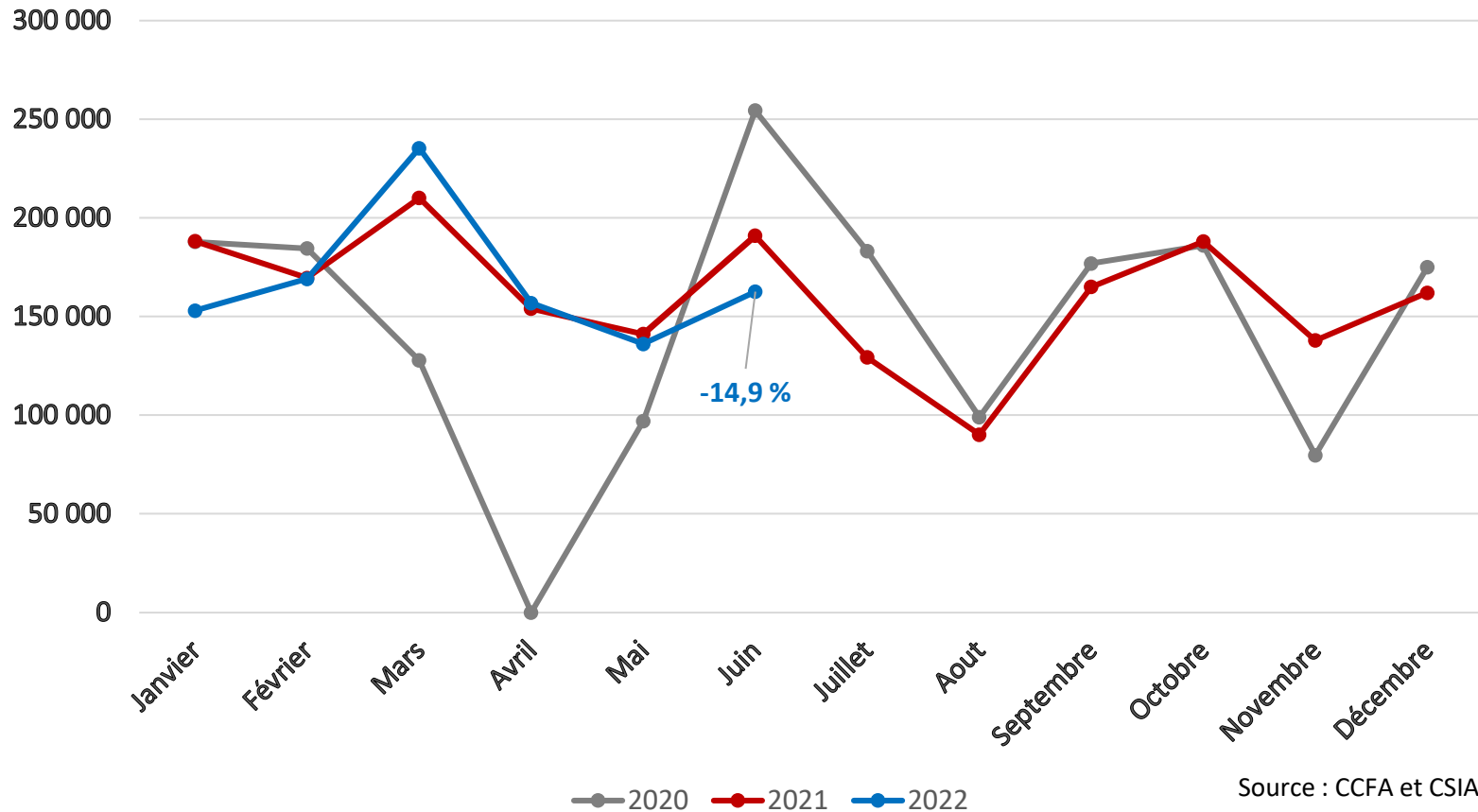


Baromètre des commandes

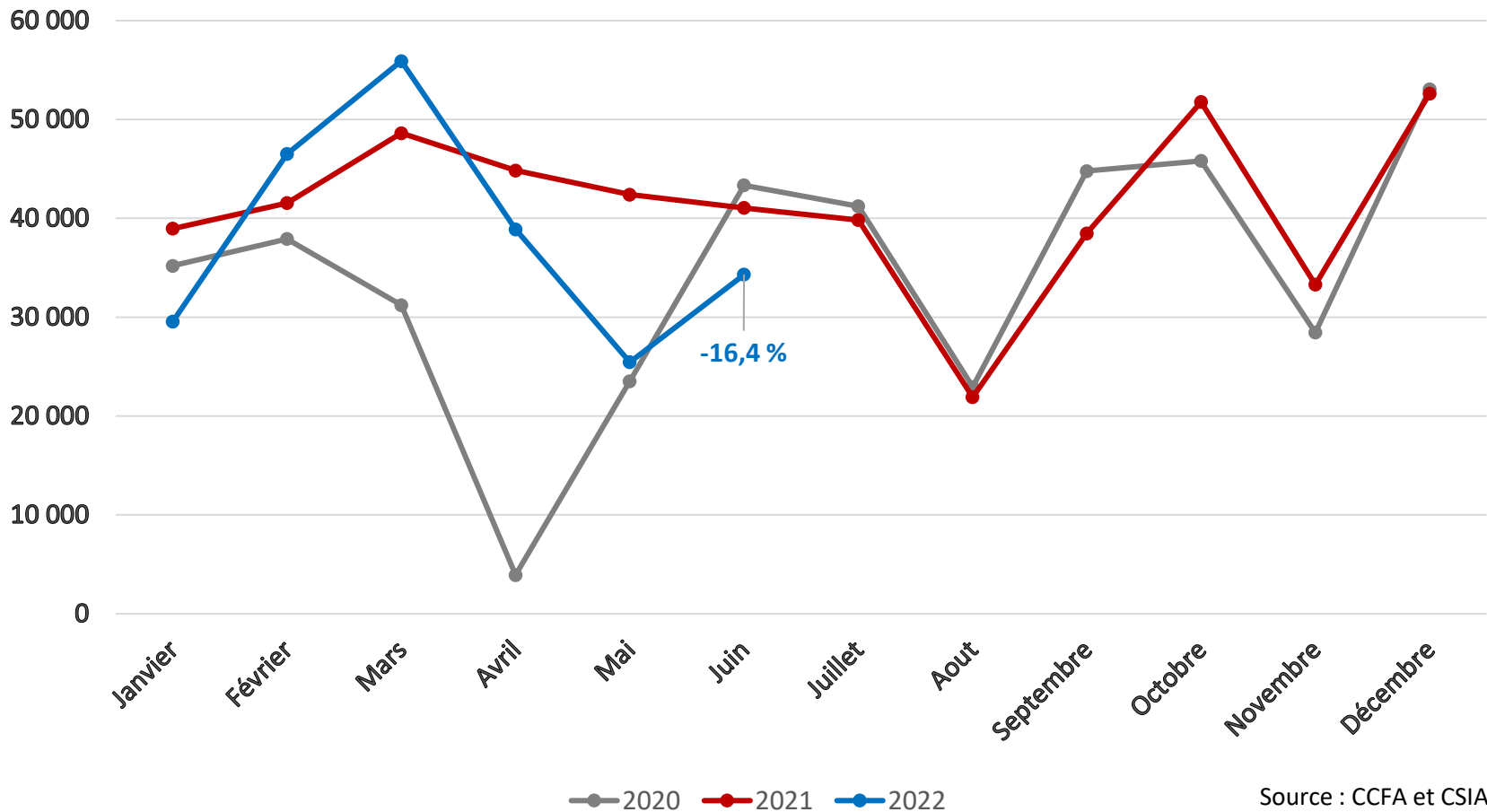
Voitures particulières du CCFA



Source : CCFA et CSIAM

Baromètre des commandes

Véhicules utilitaires légers du CCFA





CCFA

Baromètre des commandes

VP et VUL du CCFA

Voitures particulières	2021	2022	Variations (en %)
Janvier	188 157	152 934	-18,7
Février	169 477	169 081	-0,2
Mars	210 047	235 290	+12,0
Avril	153 944	156 777	+1,8
Mai	141 054	136 103	-3,5
Juin	190 930	162 549	-14,9
Juillet	129 244		
Août	90 096		
Septembre	165 009		
Octobre	187 987		
Novembre	137 838		
Décembre	162 016		

Véhicules utilitaires légers	2021	2022	Variations (en %)
Janvier	38 961	29 550	-24,2
Février	41 538	46 513	+16,5
Mars	48 620	55 901	+15,0
Avril	44 835	38 883	-13,3
Mai	42 396	25 447	-40,0
Juin	41 055	34 316	-16,4
Juillet	39 823		
Août	21 912		
Septembre	38 482		
Octobre	51 763		
Novembre	33 291		
Décembre	52 620		



CCFA

Baromètre des commandes

VP et VUL du CCFA

Voitures particulières	Cumul 2021	Cumul 2022	Variations (en %)
Janvier	188 157	152 934	-18,7
Février	357 634	322 015	-10,0
Mars	567 681	557 305	-1,8
Avril	721 625	714 082	-1,0
Mai	862 679	850 185	-1,4
Juin	1 053 609	1 012 734	-3,9
Juillet	1 182 853		
Août	1 272 949		
Septembre	1 437 958		
Octobre	1 625 945		
Novembre	1 763 783		
Décembre	1 925 799		

Véhicules utilitaires légers	Cumul 2021	Cumul 2022	Variations (en %)
Janvier	38 961	29 550	-24,2
Février	80 499	76 739	-4,7
Mars	129 119	131 964	+2,2
Avril	173 954	170 847	-1,8
Mai	216 350	196 294	-9,3
Juin	257 405	230 610	-10,4
Juillet	297 228		
Août	319 140		
Septembre	357 622		
Octobre	409 385		
Novembre	442 676		
Décembre	495 296		

Source : CCFA et CSIAM