



Paris, le 1^{er} avril 2014

CCFA : INFORMATION PRESSE

Marché automobile français (VP) mars 2014/2013 : + 8,9 %
3 mois 2014/2013 : + 2,9 % (données brutes)

- **MARS 2014**

(VP) Voitures particulières : + 8,9 % / + 8,9 % *

En mars 2014, avec **179 871 immatriculations**, le marché français des voitures particulières neuves est **en hausse de 8,9 % en données brutes et de 8,9 % à nombre de jours ouvrables comparable** par rapport à mars 2013 (21 jours en mars 2014 et 21 jours en mars 2013). La part diesel représente 65,7 % du marché (68,7 % au mois de mars 2013).

(VUL) Véhicules utilitaires légers : + 1,6 % / + 1,6 % *

Avec **33 405 immatriculations** au mois de mars 2014, le marché français des véhicules utilitaires légers neufs (moins de 5,1 tonnes) est **en hausse de 1,6 % en données brutes et de 1,6 % à nombre de jours ouvrables comparable** par rapport à mars 2013.

(VP + VUL) Véhicules légers : + 7,7 % / + 7,7 % *

213 276 véhicules légers neufs (voitures particulières et véhicules utilitaires légers de moins de 5,1 tonnes) ont été immatriculés en mars 2014, soit **une hausse de 7,7 % en données brutes et de 7,7 % à nombre de jours ouvrables comparable** par rapport à mars 2013.

(VI) Véhicules industriels : - 8,8 %

Avec **3 242 immatriculations** au mois de mars, le marché français du véhicule industriel de plus de 5 tonnes est **en baisse de 8,8 %** par rapport à mars 2013.

- **3 MOIS 2014 (janvier à mars)**

(VP) Voitures particulières : + 2,9 % / + 2,9 % *

Sur les trois premiers mois de 2014, avec **446 615 immatriculations**, le marché français des voitures particulières neuves est **en hausse de 2,9 % en données brutes et de 2,9 % à nombre de jours ouvrables comparable** par rapport à la même période de 2013 (63 jours de janvier à mars 2014 et 63 jours de janvier à mars 2013). La part diesel représente 65,1 % du marché (69,3 % de janvier à mars 2013).

(VUL) Véhicules utilitaires légers : - 1,6 % / - 1,6 % *

Avec **91 014 immatriculations** de janvier à mars 2014, le marché français des véhicules utilitaires légers neufs (moins de 5,1 tonnes) est **en baisse de 1,6 % en données brutes et de 1,6 % à nombre de jours ouvrables comparable** par rapport à la même période de 2013.

(VP + VUL) Véhicules légers : + 2,1 % / + 2,1 % *

537 629 véhicules légers neufs (voitures particulières et véhicules utilitaires légers de moins de 5,1 tonnes) ont été immatriculés au cours des trois premiers mois de 2014, soit **une hausse de 2,1 % en données brutes et de 2,1 % à nombre de jours ouvrables comparable** par rapport à la même période de 2013.

(VI) Véhicules industriels : + 6,2 %

Avec **10 670 immatriculations** de janvier à mars 2014, le marché français du véhicule industriel de plus de 5 tonnes est **en hausse de 6,2 %** par rapport à la même période de 2013.

**c.j.o. : corrigé des jours ouvrables*

Direction de la Communication, François Roudier : 01 49 52 51 24

Groupe	Mars 2013 21j.		Mars 2014 21/21j.			Jan. à Mars 2013 63j.		Jan. à Mars 2014 63/63j.		
	Volume	%	Volume	%	%Var	Volume	%	Volume	%	%Var
TOTAL MARCHE	198 057	100,00	213 276	100,00	+7,7	526 348	100,00	537 629	100,00	+2,1
GROUPES FRANCAIS	105 507	53,27	121 533	56,98	+15,2	291 885	55,45	313 674	58,34	+7,5
PSA PEUGEOT CITROEN	56 162	28,36	63 909	29,97	+13,8	156 955	29,82	167 539	31,16	+6,7
PEUGEOT	31 493	15,90	35 565	16,68	+12,9	85 994	16,34	92 180	17,15	+7,2
CITROEN	24 669	12,46	28 344	13,29	+14,9	70 961	13,48	75 359	14,02	+6,2
GROUPE RENAULT	49 222	24,85	57 387	26,91	+16,6	134 542	25,56	145 633	27,09	+8,2
RENAULT	42 149	21,28	46 763	21,93	+10,9	111 044	21,10	116 408	21,65	+4,8
DACIA	7 073	3,57	10 624	4,98	+50,2	23 498	4,46	29 225	5,44	+24,4
AUTRES	123	0,06	237	0,11	+92,7	388	0,07	502	0,09	+29,4
GROUPES ETRANGERS	92 550	46,73	91 743	43,02	-0,9	234 463	44,55	223 955	41,66	-4,5
GROUPE VOLKSWAGEN	23 338	11,78	24 659	11,56	+5,7	62 866	11,94	61 313	11,40	-2,5
VOLKSWAGEN	13 959	7,05	15 448	7,24	+10,7	39 725	7,55	38 621	7,18	-2,8
AUDI	5 291	2,67	5 244	2,46	-0,9	13 038	2,48	12 798	2,38	-1,8
SEAT	2 272	1,15	2 097	0,98	-7,7	5 465	1,04	5 034	0,94	-7,9
SKODA	1 810	0,91	1 867	0,88	+3,1	4 617	0,88	4 848	0,90	+5,0
AUTRES	6	0,00	3	0,00	-50,0	21	0,00	12	0,00	-42,9
GROUPE FIAT	11 467	5,79	11 150	5,23	-2,8	27 251	5,18	26 490	4,93	-2,8
FIAT	8 974	4,53	8 323	3,90	-7,3	21 523	4,09	19 884	3,70	-7,6
AUTRES	1 110	0,56	1 241	0,58	+11,8	2 563	0,49	2 952	0,55	+15,2
ALFA ROMEO	1 050	0,53	806	0,38	-23,2	2 282	0,43	2 023	0,38	-11,3
LANCIA	333	0,17	780	0,37	++	883	0,17	1 631	0,30	+84,7
GROUPE FORD	9 939	5,02	9 729	4,56	-2,1	24 134	4,59	22 559	4,20	-6,5
FORD	9 939	5,02	9 729	4,56	-2,1	24 134	4,59	22 559	4,20	-6,5
GROUPE NISSAN	8 006	4,04	8 359	3,92	+4,4	19 399	3,69	20 238	3,76	+4,3
NISSAN	7 991	4,03	8 293	3,89	+3,8	19 375	3,68	20 063	3,73	+3,6
INFINITI	15	0,01	66	0,03	++	24	0,00	175	0,03	++
GROUPE G.M.	8 515	4,30	8 512	3,99	-0,0	20 652	3,92	19 694	3,66	-4,6
OPEL	6 948	3,51	7 957	3,73	+14,5	16 636	3,16	16 682	3,10	+0,3
CHEVROLET	1 567	0,79	555	0,26	-64,6	4 015	0,76	3 010	0,56	-25,0
AUTRES						1	0,00	2	0,00	++
GROUPE TOYOTA	6 951	3,51	6 806	3,19	-2,1	18 007	3,42	18 809	3,50	+4,5
TOYOTA	6 767	3,42	6 558	3,07	-3,1	17 400	3,31	18 037	3,35	+3,7
LEXUS	183	0,09	248	0,12	+35,5	575	0,11	772	0,14	+34,3
DAIHATSU	1	0,00			--	32	0,01			--
GROUPE MERCEDES	6 350	3,21	5 984	2,81	-5,8	15 828	3,01	14 152	2,63	-10,6
MERCEDES	5 893	2,98	5 514	2,59	-6,4	14 641	2,78	13 191	2,45	-9,9
SMART	457	0,23	470	0,22	+2,8	1 187	0,23	961	0,18	-19,0
GROUPE B.M.W.	5 758	2,91	6 035	2,83	+4,8	15 003	2,85	13 917	2,59	-7,2
B.M.W.	4 016	2,03	4 731	2,22	+17,8	10 606	2,02	10 665	1,98	+0,6
MINI	1 740	0,88	1 303	0,61	-25,1	4 392	0,83	3 247	0,60	-26,1
ROLLS ROYCE	2	0,00	1	0,00	-50,0	5	0,00	5	0,00	
GROUPE HYUNDAI	6 434	3,25	4 118	1,93	-36,0	16 355	3,11	11 001	2,05	-32,7
KIA	3 192	1,61	2 545	1,19	-20,3	8 427	1,60	7 049	1,31	-16,4
HYUNDAI	3 242	1,64	1 573	0,74	-51,5	7 928	1,51	3 952	0,74	-50,2
AUTRES	5 792	2,92	6 391	3,00	+10,3	14 968	2,84	15 782	2,94	+5,4

Immatriculations de Voitures Particulières Neuves
Chiffres Provisoires
Statistique France par Groupes
Lundi 31 Mars 2014

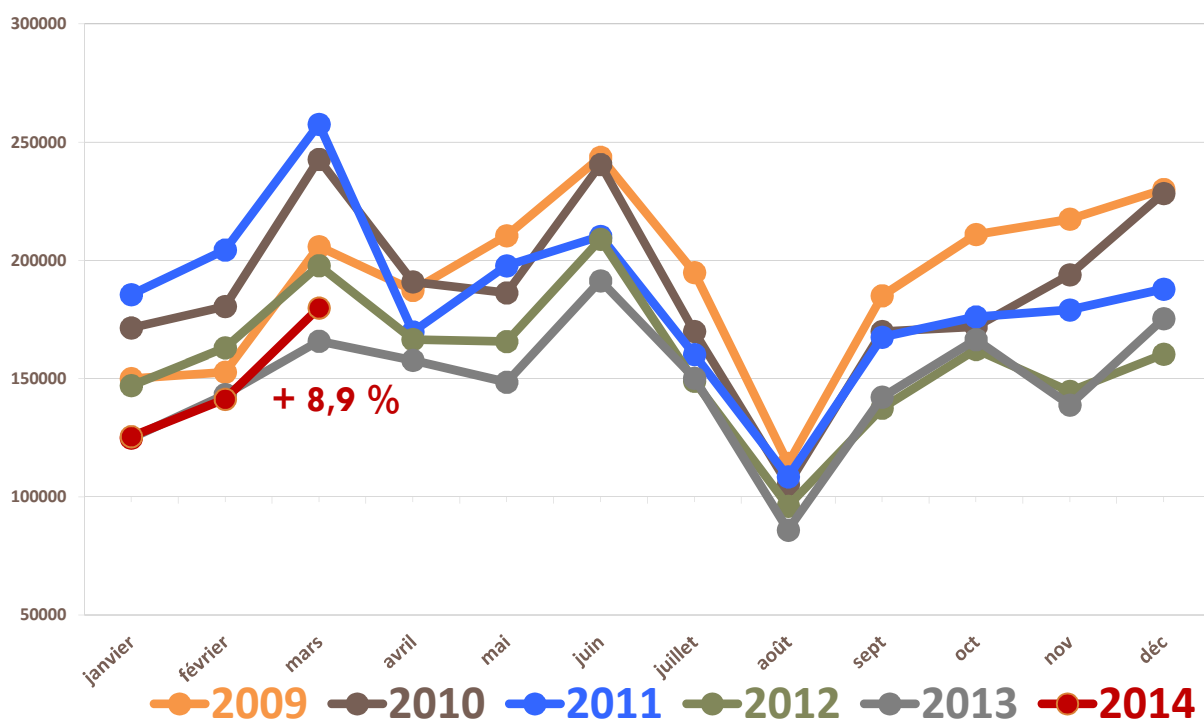
Groupe	Mars 2013 21j.		Mars 2014 21/21j.			Jan. à Mars 2013 63j.		Jan. à Mars 2014 63/63j.		
	Volume	%	Volume	%	%Var	Volume	%	Volume	%	%Var
TOTAL MARCHE	165 162	100,00	179 871	100,00	+8,9	433 882	100,00	446 615	100,00	+2,9
GROUPES FRANCAIS	84 939	51,43	100 069	55,63	+17,8	229 766	52,96	252 866	56,62	+10,1
PSA PEUGEOT CITROEN	45 471	27,53	52 345	29,10	+15,1	124 587	28,71	135 183	30,27	+8,5
PEUGEOT	25 901	15,68	30 136	16,75	+16,4	69 076	15,92	76 195	17,06	+10,3
CITROEN	19 570	11,85	22 209	12,35	+13,5	55 511	12,79	58 988	13,21	+6,3
GROUPE RENAULT	39 394	23,85	47 526	26,42	+20,6	104 946	24,19	117 390	26,28	+11,9
RENAULT	32 647	19,77	37 221	20,69	+14,0	82 350	18,98	89 041	19,94	+8,1
DACIA	6 747	4,09	10 305	5,73	+52,7	22 596	5,21	28 349	6,35	+25,5
AUTRES	74	0,04	198	0,11	++	233	0,05	293	0,07	+25,8
GROUPES ETRANGERS	80 223	48,57	79 802	44,37	-0,5	204 116	47,04	193 749	43,38	-5,1
GROUPE VOLKSWAGEN	21 887	13,25	22 894	12,73	+4,6	58 908	13,58	56 828	12,72	-3,5
VOLKSWAGEN	12 698	7,69	13 833	7,69	+8,9	36 170	8,34	34 507	7,73	-4,6
AUDI	5 188	3,14	5 177	2,88	-0,2	12 842	2,96	12 621	2,83	-1,7
SEAT	2 235	1,35	2 055	1,14	-8,1	5 363	1,24	4 927	1,10	-8,1
SKODA	1 760	1,07	1 826	1,02	+3,8	4 512	1,04	4 761	1,07	+5,5
AUTRES	6	0,00	3	0,00	-50,0	21	0,00	12	0,00	-42,9
GROUPE G.M.	7 978	4,83	8 089	4,50	+1,4	19 378	4,47	18 546	4,15	-4,3
OPEL	6 416	3,88	7 534	4,19	+17,4	15 376	3,54	15 540	3,48	+1,1
CHEVROLET	1 562	0,95	555	0,31	-64,5	4 001	0,92	3 004	0,67	-24,9
AUTRES						1	0,00	2	0,00	++
GROUPE NISSAN	7 046	4,27	7 314	4,07	+3,8	17 009	3,92	17 870	4,00	+5,1
NISSAN	7 031	4,26	7 250	4,03	+3,1	16 985	3,91	17 706	3,96	+4,2
INFINITI	15	0,01	64	0,04	++	24	0,01	164	0,04	++
GROUPE FORD	8 211	4,97	8 028	4,46	-2,2	19 960	4,60	17 846	4,00	-10,6
FORD	8 211	4,97	8 028	4,46	-2,2	19 960	4,60	17 846	4,00	-10,6
GROUPE TOYOTA	6 599	4,00	6 423	3,57	-2,7	17 005	3,92	17 639	3,95	+3,7
TOYOTA	6 415	3,88	6 175	3,43	-3,7	16 398	3,78	16 867	3,78	+2,9
LEXUS	183	0,11	248	0,14	+35,5	575	0,13	772	0,17	+34,3
DAIHATSU	1	0,00			--	32	0,01			--
GROUPE FIAT	6 401	3,88	6 622	3,68	+3,5	15 617	3,60	15 948	3,57	+2,1
FIAT	4 990	3,02	5 003	2,78	+0,3	12 414	2,86	12 173	2,73	-1,9
ALFA ROMEO	1 044	0,63	795	0,44	-23,9	2 264	0,52	2 003	0,45	-11,5
LANCIA	332	0,20	775	0,43	++	881	0,20	1 616	0,36	+83,4
AUTRES	35	0,02	49	0,03	+40,0	58	0,01	156	0,03	++
GROUPE B.M.W.	5 715	3,46	6 008	3,34	+5,1	14 924	3,44	13 818	3,09	-7,4
B.M.W.	3 992	2,42	4 713	2,62	+18,1	10 571	2,44	10 604	2,37	+0,3
MINI	1 721	1,04	1 294	0,72	-24,8	4 348	1,00	3 209	0,72	-26,2
ROLLS ROYCE	2	0,00	1	0,00	-50,0	5	0,00	5	0,00	
GROUPE HYUNDAI	6 367	3,86	4 090	2,27	-35,8	16 159	3,72	10 900	2,44	-32,5
KIA	3 158	1,91	2 531	1,41	-19,9	8 331	1,92	7 008	1,57	-15,9
HYUNDAI	3 209	1,94	1 559	0,87	-51,4	7 828	1,80	3 892	0,87	-50,3
GROUPE MERCEDES	4 882	2,96	4 541	2,52	-7,0	12 071	2,78	10 257	2,30	-15,0
MERCEDES	4 425	2,68	4 071	2,26	-8,0	10 884	2,51	9 296	2,08	-14,6
SMART	457	0,28	470	0,26	+2,8	1 187	0,27	961	0,22	-19,0
AUTRES	5 137	3,11	5 793	3,22	+12,8	13 085	3,02	14 097	3,16	+7,7

Groupe	Mars 2013 21j.		Mars 2014 21/21j.			Jan. à Mars 2013 63j.		Jan. à Mars 2014 63/63j.		
	Volume	%	Volume	%	%Var	Volume	%	Volume	%	%Var
TOTAL MARCHE	32 895	100,00	33 405	100,00	+1,6	92 466	100,00	91 014	100,00	-1,6
GROUPES FRANCAIS	20 568	62,53	21 464	64,25	+4,4	62 119	67,18	60 808	66,81	-2,1
PSA PEUGEOT CITROEN	10 691	32,50	11 564	34,62	+8,2	32 368	35,01	32 356	35,55	-0,0
CITROEN	5 099	15,50	6 135	18,37	+20,3	15 450	16,71	16 371	17,99	+6,0
PEUGEOT	5 592	17,00	5 429	16,25	-2,9	16 918	18,30	15 985	17,56	-5,5
GROUPE RENAULT	9 828	29,88	9 861	29,52	+0,3	29 596	32,01	28 243	31,03	-4,6
RENAULT	9 502	28,89	9 542	28,56	+0,4	28 694	31,03	27 367	30,07	-4,6
DACIA	326	0,99	319	0,95	-2,1	902	0,98	876	0,96	-2,9
AUTRES	49	0,15	39	0,12	-20,4	155	0,17	209	0,23	+34,8
GROUPES ETRANGERS	12 327	37,47	11 941	35,75	-3,1	30 347	32,82	30 206	33,19	-0,5
GROUPE FIAT	5 066	15,40	4 528	13,55	-10,6	11 634	12,58	10 542	11,58	-9,4
FIAT	3 984	12,11	3 320	9,94	-16,7	9 109	9,85	7 711	8,47	-15,3
IVECO	1 075	3,27	1 192	3,57	+10,9	2 505	2,71	2 796	3,07	+11,6
ALFA ROMEO	6	0,02	11	0,03	+83,3	18	0,02	20	0,02	+11,1
AUTRES	1	0,00	5	0,01	++	2	0,00	15	0,02	++
GROUPE FORD	1 728	5,25	1 701	5,09	-1,6	4 174	4,51	4 713	5,18	+12,9
FORD	1 728	5,25	1 701	5,09	-1,6	4 174	4,51	4 713	5,18	+12,9
GROUPE VOLKSWAGEN	1 451	4,41	1 765	5,28	+21,6	3 958	4,28	4 485	4,93	+13,3
VOLKSWAGEN	1 261	3,83	1 615	4,83	+28,1	3 555	3,84	4 114	4,52	+15,7
AUDI	103	0,31	67	0,20	-35,0	196	0,21	177	0,19	-9,7
SEAT	37	0,11	42	0,13	+13,5	102	0,11	107	0,12	+4,9
SKODA	50	0,15	41	0,12	-18,0	105	0,11	87	0,10	-17,1
GROUPE MERCEDES	1 468	4,46	1 443	4,32	-1,7	3 757	4,06	3 895	4,28	+3,7
MERCEDES	1 468	4,46	1 443	4,32	-1,7	3 757	4,06	3 895	4,28	+3,7
GROUPE NISSAN	960	2,92	1 045	3,13	+8,9	2 390	2,58	2 368	2,60	-0,9
NISSAN	960	2,92	1 043	3,12	+8,6	2 390	2,58	2 357	2,59	-1,4
AUTRES			2	0,01				11	0,01	
GROUPE TOYOTA	352	1,07	383	1,15	+8,8	1 002	1,08	1 170	1,29	+16,8
TOYOTA	352	1,07	383	1,15	+8,8	1 002	1,08	1 170	1,29	+16,8
GROUPE G.M.	537	1,63	423	1,27	-21,2	1 274	1,38	1 148	1,26	-9,9
OPEL	532	1,62	423	1,27	-20,5	1 260	1,36	1 142	1,25	-9,4
AUTRES	5	0,02			--	14	0,02	6	0,01	-57,1
GROUPE HYUNDAI	67	0,20	28	0,08	-58,2	196	0,21	101	0,11	-48,5
HYUNDAI	33	0,10	14	0,04	-57,6	100	0,11	60	0,07	-40,0
KIA	34	0,10	14	0,04	-58,8	96	0,10	41	0,05	-57,3
GROUPE B.M.W.	43	0,13	27	0,08	-37,2	79	0,09	99	0,11	+25,3
B.M.W.	24	0,07	18	0,05	-25,0	35	0,04	61	0,07	+74,3
AUTRES	19	0,06	9	0,03	-52,6	44	0,05	38	0,04	-13,6
AUTRES	655	1,99	598	1,79	-8,7	1 883	2,04	1 685	1,85	-10,5

Marché français mensuel (VP)

Evolution sur six années

(% de variation par rapport au même mois de l'année précédente)



France marché 3 mois 2014
446 615 voitures (+ 2,9 %)

01/04/2014